

SCHAFFEN SIE TRANSPARENZ

Integriertes Nachhaltigkeitsmanagement und Reporting

Für Unternehmen ist der eigene ökologische Fußabdruck mittlerweile eine entscheidende ökonomische erfolgsrelevante Steuerungsgröße geworden. Welche Investitionen und welche wirtschaftlichen Tätigkeiten sind grün und ökologisch nachhaltig und ermöglichen sich am Markt positiv differenzierend darzustellen?

Nachhaltigkeit zu reporten und zu managen hält zahlreiche fachliche und technologische Herausforderungen bereit. Für eine vollumfängliche Umsetzung ist eine Integration in das führende ERP-System, das Konsolidierungssystem und die anderen Reportingsysteme des Unternehmens im Sinne eines sog. Aggregationslayers notwendig.

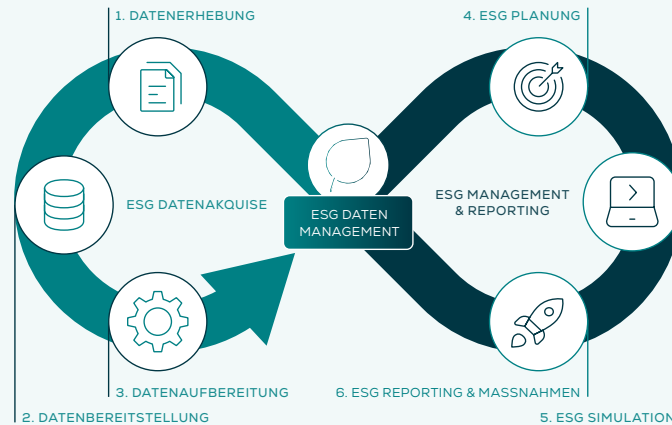


Automatisiertes und integriertes Nachhaltigkeitsmanagement – aber wie?

Wollen Sie mehr erfahren?



Aus technischer Sicht stellt das Nachhaltigkeitsmanagement einen kontinuierlichen Prozess aus Datenakquise, ESG-Reporting und idealerweise ESG-Planung und -Steuerung dar. Ein typisches ESG-Projekt erfordert daher ein multidisziplinäres Team und unterliegt einem laufenden Anpassungs- und Optimierungsprozess.



MIT UNSERER ESG-BERATUNG KOMMEN SIE ZUM AUTOMATISIERTEN PROZESS

Wir unterstützen Sie mit unserem ESG-Vorgehensmodell von der GAP-Analyse, über die CSRD-Datenmodellierung bis in den IT-Betrieb

- Durchführung von IT-Gap-Assessments und Ableitung der relevanten KPIs (ESRS und EU-Taxonomie)
- Einführung nachhaltiger SAP-Lösungen zur Identifizierung, Überwachung und Reduzierung von Treibhausgasemissionen
- Integration relevanter ESG-Kriterien in Entscheidungs-, Planungs- und Berichtsprozesse
- Systemseitige Implementierung und Entwicklung (inkl. Definition Informations- und Datenmodell, Auswahl Systemlösung, Umsetzung, Testing und Userschulung)

DIE RICHTIGE LÖSUNG, DIE SICH IN IHRE INFRASTRUKTUR EINFÜGT

Die Stärke einer SAP-integrierten Lösung besteht darin, auch bestehende andere SAP-Module und Non-SAP-Systeme integriert anzubinden und sowohl für das ESG-Reporting als auch die ESG-Steuerung nahtlos und in Echtzeit verfügbar zu machen.

- Convista ESG-Referenzarchitektur und SAP Analytics Cloud
- SAP Sustainability Control Tower
- SAP Sustainability Footprint Management
- SAP Pioneer Regulatory Reporting für Versicherungen
- Green Ledger

Von der integrierten Datenbeschaffung, über die KPI-Berechnung bis hin zum Nachhaltigkeitsreporting: Profitieren Sie von einer integrierten Lösung, die die Steuerung zur Erreichung Ihrer Nachhaltigkeitsziele unterstützt.

Ihr Partner für Transformation

Die Convista ist eine der führenden Beratungen für Transformation. Das Beratungshaus unterstützt seine Kunden bei der Konzeptionierung und Umsetzung neuer Geschäftsprozesse und gestaltet End-to-End-Lösungen für SAP- sowie IT-Projekte. Gemeinsam mit seinen Kunden meistert Convista komplexe Herausforderungen durch die Bündelung der Expertise und langjähriger Branchen- und Technologieerfahrung.

Seit mehr als 20 Jahren unterstützt Convista Kunden aus den Branchen Versicherung, Industrie, Gesundheitswesen und Energiewirtschaft bei SAP- sowie IT-Projekten – für eine zunehmend digitalisierte Welt.

Convista hat seinen Unternehmenssitz in Köln und beschäftigt weltweit über 1.000 Mitarbeiter:innen.

So erreichen Sie unsere Expertin:



Alexandra Drinhausen

Sustainability Manager
Business Consultant

alexandra.drinhausen@convista.com